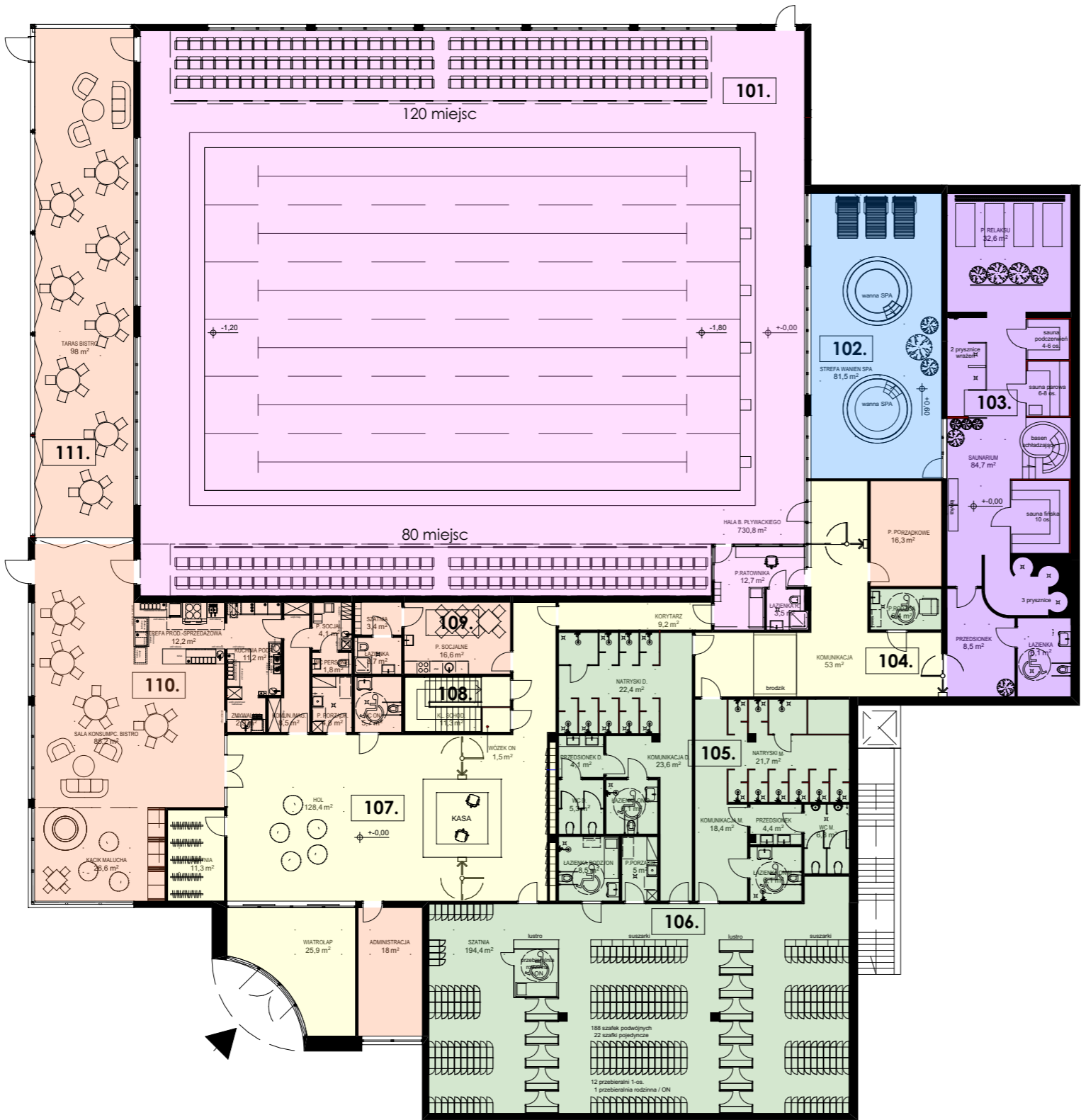


WARIANT 4
RZUT KONDYGNACJI 0



LEGENDA OZNACZEŃ GRAFICZNYCH:

- STREFA REKREACYJNA
- STREFA SPORTOWA
- STREFA SZATNI
- STREFA WEJŚCIOWA I KOMUNIKACJA
- STREFA SAUNARIUM
- STREFA GASTRONOMICZNA / ADMINISTRACJA

101.	HALA BASENOWA - CZ. SPORTOWA	806,90 m ²
102.	STREFA WANIEŃ SPA	81,50 m ²
103.	SAUNARIUM	131,90 m ²
104.	KOMUNIKACJA	53,00 m ²
105.	STREFA SANITARNA	138,8 m ²
106.	SZATNIA	194,40 m ²
107.	STREFA WEJŚCIA / HOL GŁÓWNY	187,10 m ²
108.	KŁATKA SCHODOWA	11,30 m ²
109.	ZAPLECZA SOCJALNE	34,20 m ²
110.	GASTRONOMIA	152,50 m ²
111.	GASTRONOMIA - TARAS	109,80 m ²
		1901,40 m²

Wszystkie prawa zastrzeżone. Łącznie z prawem reprodukcji lub odesłania osobom trzecim tego rysunku lub jego części bez wyrażonego upoważnienia autora.			
Inwestor: Gmina Konstancin-Jeziorna ul. Piaseczyńska 77, 05-520 Konstancin-Jeziorna			
Projekt: ANALIZA POTENCJAŁU DZIAŁKI DLA ZADANIA "OPRACOWANIE KONCEPCJI ANALITYCZNO-PROJEKTOWEJ BASENU SPORTOWEGO NA GMINNEJ DZIAŁCE PRZY UL. WILANOWSKIEJ W KONSTANCINIE-JEJIORNIE"			
Adres: ul. Wilanowska, Konstancin-Jeziorna działka nr 6/10, obręb 03-23			
Wykonawca:	AGRARIA Sp. z o.o. ul. M. Konopnickiej 6 00-491 Warszawa		
Projektant główny:	mgr inż. arch. Piotr Mróz	Numer uprawnień:	7/Sz/2002
Zespół autorski:	mgr inż. arch. Agnieszka Napieraj		
Stadium: ANALIZA POTENCJAŁU - UPROSZCZONA KONCEPCJA			
Brzoza:	ARCHITEKTURA	Data: 09.2025 r.	
Nazwa rysunku:		Skala: 1:250	
RZUT KONDYGNACJI 0 - WARIANT 4		Numer rysunku: W4-A2	Strona: